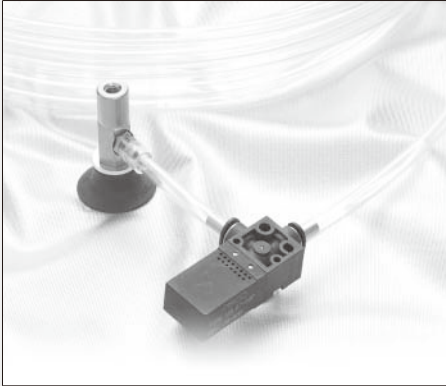


배관기기 종합카탈로그



VACUUM TUBE 진공용 튜브 INDEX

특징 및 장점	_____	666
주문형식	_____	667
사양	_____	668
파괴압력 그래프	_____	668
개별주의사항	_____	668
치수도	_____	669

금속계 밸브
스톡 밸브
고경 오리피스 밸브
소형 레귤레이터
프레셔 컨트롤러
프레셔계지
체크 밸브
저작동압 체크 밸브
저작동압 체크 밸브 PP
소음기
차인지 밸브
핸드 밸브
볼 밸브
메커니컬 밸브
폴리우레탄 튜브
저방 폴리우레탄 튜브
소프트 폴리우레탄 튜브
나일론 튜브
진공용 튜브
폴리올레핀 튜브
플랫 튜브
코일링 튜브
트윈 코일링 튜브
불소수지(PFA) 튜브
불소수지(FEP) 튜브
폴리아미드 튜브
불소수지(PFA) 튜브-완결용 포장
불소수지(FEP) 튜브-완결용 포장
우레탄 튜브 클린 룸 포장
스캐터 튜브
대전방지 튜브
튜브 바인더
튜브 커터
튜브 컷 니퍼
튜브 스트리퍼 커터
인서트링
튜브 릴

주의 사용하기 전에 부록(前)-P.80의 「안전상의 주의」를 반드시 읽어 주십시오.

금속기밀봉
스톡 밸브 ET
고장 안전스 밸브
소형 액츄에이터
프레서 컨트롤러
프레서 지지
체크 밸브
저작동압 체크 밸브
저작동압 체크 밸브 PP
소음기
재인지 밸브
핸드 밸브
볼 밸브
메카니컬 밸브
폴리우레탄 튜브
지방 분리필터
소프트 폴리우레탄
나일론 튜브
진공용 튜브
폴리올레핀 튜브
플랫 튜브
코일링 튜브
드윈 코일링 튜브
폴스자(PE) 튜브
폴스자(PE) 튜브
폴리아미드 튜브
폴스자(PE) 튜브 플랜지
폴스자(PE) 튜브 플랜지
우레탄 튜브 플랜지
스퍼터 튜브
대전방지 튜브
튜브 비인더
튜브 커터
튜브 컷 니퍼
튜브 스톱리퍼 커터
인서트링
튜브 릴

진공용 튜브

진공용 폴리우레탄 튜브

일반배관용 극연질(極軟質) 튜브!

- 기존의 진공용 NC 튜브와 폴리우레탄 재질의 튜브로 리뉴얼하여 성능을 향상시켰습니다.
- 기존의 진공용 NC 튜브와 비교하여 저가격을 실현하였습니다.($\varnothing 4\text{mm}$ 제외)
- 극연질의 튜브이기 때문에 액추에이터 주변 등의 요동부(搖動部) 및 작은 곡률반경을 필요로 하는 콤팩트 배관에 최적입니다.
- 코일링 튜브 및 플랫 튜브에도 대응 가능합니다.
(상세내용에 대해서는 가까운 영업소로 문의하여 주십시오.)
- 튜브를 절단할 때에 편리한 커팅 마크가 500mm 간격으로 표시되어 있습니다.



금속기밀본
스텝별본
고장인식스텝
소형 리얼라이터
프레서 컨트롤러
프레서 제지
체크 밸브
저작동압 체크 밸브
저작동압 체크 밸브
소음기
제인지 밸브
핸드 밸브
볼 밸브
메카니컬 밸브
플리우어한 튜브
지방 물리우어한 튜브
소프트 물리우어한 튜브
나일론 튜브
진공용 튜브
플리우어한 튜브
플랫 튜브
코일링 튜브
트윈 코일링 튜브
플스수지(PP) 튜브
플스수지(PA) 튜브
플리아미드 튜브
플스수지(PE) 튜브 플스수지(PP) 튜브 플스수지(PA) 튜브 플스수지(PA) 튜브
우레탄 튜브 플스수지(PP) 튜브
스퍼터 튜브
대전방지 튜브
튜브 비인더
튜브 커터
튜브 컷니퍼
튜브 스트리퍼 커터
인서트 링
튜브 릴

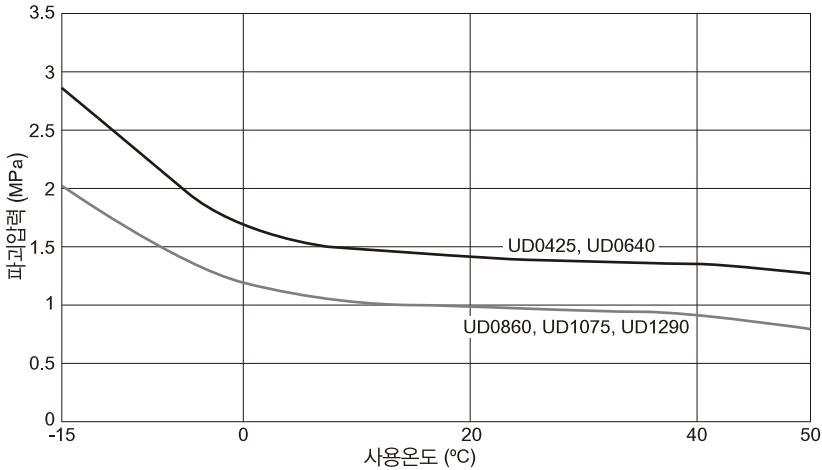
사양 (仕様)

사용유체	압축공기	
최고사용압력 (20°C 65% RH시)	UD0425, 0640 : 0.4MPa(※1)	UD0860, 1075, 1290 : 0.3MPa(※1)
사용진공범위	-100kPa	
사용온도범위	-15 ~ 50°C (不凍)	

⚠ 경고

- ※1. 최고사용압력은 20°C 65%RH 경우의 수치입니다. 기타, 온도의 경우에는 파괴압력 그래프로부터 충분한 여유가 있는 안전율을 감안해서 사용하여 주십시오. 또한, 튜브가 요동(搖動) 및 구부림 등의 가동부에서 사용될 경우에는 분자간발열(分子間發熱)로 인한 자기발열(自己發熱)로 온도가 상승하여 튜브파손의 원인이 될 가능성이 있습니다.
- ※2. 원터치 피팅에 접속하여 사용하는 경우에는 반드시 인서트링을 사용하여 주십시오. 튜브 빠짐의 원인이 될 가능성이 있습니다.

파괴압력 그래프 (참고치)



개별주의사항

사용하기 전에 반드시 읽어 주십시오. 「안전상의 주의」에 대해서는 부록(前)-P.80을, 「수록제품의 공통주의사항」에 대해서는 부록(前)-P.82를, 「튜브 시리즈의 공통주의사항」에 대해서는 부록(前)-P.92를 참고하여 주십시오.

주 의

1. 최소취부반경은 무부하 시의 수치입니다. 진공 사용 시에는 튜브의 찌그러짐이 발생하기 쉽기 때문에 최소취부반경에 여유를 가지고 취부하여 주십시오. (취부 목표치 : 최소취부반경×1.3)

치수도 (mm)

진공용 튜브
UD



형식	튜브외경 (ømm)	튜브내경 (ømm)	표준길이 (m)	최소곡률반경 (mm)	최소취부길이 (mm)	중량 (g/m)
UD 0425-□-C	4	2.5	20 · 100	8	12	9
UD 0640-□-C	6	4	20 · 100	12	18	18
UD 0860-□-C	8	6	20 · 100	27	41	26
UD 1075-□-C	10	7.5	20 · 100	34	51	40
UD 1290-□-C	12	9	20 · 100	38	57	57

※ 형식 끝의 □에는 튜브길이를 기입하여 주십시오.

- 금속계 밸브
- 스톡 밸브
- 고경 오리피스 밸브
- 소형 레귤레이터
- 프래셔 컨트롤러
- 프래셔게지
- 체크 밸브
- 저작동압 체크 밸브
- 저작동압 체크 밸브 PP
- 소음기
- 차인지 밸브
- 핸드 밸브
- 볼 밸브
- 메커니컬 밸브
- 폴리우레탄 튜브
- 저압 폴리우레탄 튜브
- 소프트 폴리우레탄 튜브
- 나일론 튜브
- 진공용 튜브
- 폴리올레핀 튜브
- 플랫 튜브
- 코일링 튜브
- 트윈 코일링 튜브
- 불소수지(PFA) 튜브
- 불소수지(PPF) 튜브
- 폴리아미드 튜브
- 불소수지(PFA) 튜브 열융착형
- 불소수지(PPF) 튜브 열융착형
- 우레탄 튜브 클린 룸 포장
- 스캐터 튜브
- 대전방지 튜브
- 튜브 바인더
- 튜브 커터
- 튜브 잭 니퍼
- 튜브 스트리퍼 커터
- 인서트링
- 튜브 릴